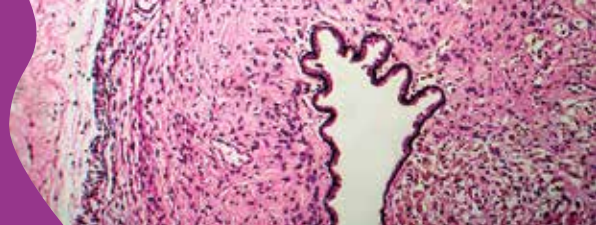


# Prise en charge macroscopique en pathologie à l'heure de la « chirurgie minimale »



## Objectifs

La prise en charge chirurgicale des patients a considérablement changé au cours des dix dernières années en raison du développement des techniques chirurgicales assistées (coelioscopie ; robotisation ; dissection endoscopique....) et du respect de l'intégrité physique des patients.

Ceci s'accompagne d'une évolution des pièces opératoires reçues dans une structure d'anatomie pathologique

- Savoir identifier et prélever les lésions en accord avec ces nouvelles pratiques, dans toutes les spécialités chirurgicales, et établir un compte rendu macroscopique



## Programme

### Pré-test

Introduction : rappel sur l'importance du temps macroscopique pour l'identification des lésions et la réalisation des prélèvements pour une analyse microscopique de qualité

Fonctionnement d'une salle de macroscopie avec ses impératifs d'hygiène et de sécurité

Visite du service de Pathologie de l'hôpital Cochin

Description illustrée des protocoles macroscopiques adaptés aux interventions chirurgicales actuelles par système anatomique (digestif, pulmonaire, urologique, gynécologique, cutanée, endocrinologique et ostéo-articulaire ...).

Exemple de comptes-rendus descriptifs avec schéma

Exercice pratique à partir d'une importante base d'images macroscopiques afin de reconnaître les organes, les rapports anatomiques, les lésions et de réaliser les prélèvements indispensables à l'établissement d'un compte rendu en accord avec la classification TNM/UICC et les recommandations internationales.

Post-test

*Enseignements dispensés par des anatomopathologistes spécialistes d'organes*

**NOUVEAU**

Référence : ACP.MACRO

ANATOMO-CYTO-PATHOLOGIE

## Public

Technicien-ne en Anatomopathologie, tout-e professionnel-le intéressé-e par la macroscopie

## Prérequis

Expérience pratique dans un département de Pathologie

## Pédagogie

Théorie 50% - Étude de cas 30% - TP 20%

## Modalités pédagogiques

Questionnaires préalables

Remise d'un support de cours.

Outils pédagogiques : Vidéoprojection.

Validation des acquis par pré et post test.

## Modalités pratiques

Durée journalière habituelle de formation : 7 h

Heure de début 1<sup>er</sup> jour : 9h

Heure de fin dernier jour : 17h

## INTERVENANT

Dr Laura LARNAUDIE,

Dr Frédérique LAROUSSE,

Dr Pierre SOHIER, Dr Virginie AUDARD,

Dr Florian VIOLON, Dr Mathilde SIBONY,

Dr Frédéric BEUVON, Dr Alexandre ROUQUETTE,

Pt Audrey LUPO MANSUET

**DURÉE : 21 heures**

**Présentiel** : 3 jours consécutifs

## SESSIONS PROPOSÉES

Dates	Lieu	Coût (Net de taxe)
Du 25 au 27/11/26	PARIS	1 450 €



Tél : 02 38 46 94 39

Mail : [contact@biomedicalformation.fr](mailto:contact@biomedicalformation.fr)

Organisme de formation N° 24 45 03852 45

« Ne vaut pas agrément de l'Etat »

SIRET 897 747 754 00017 - APE 8559A