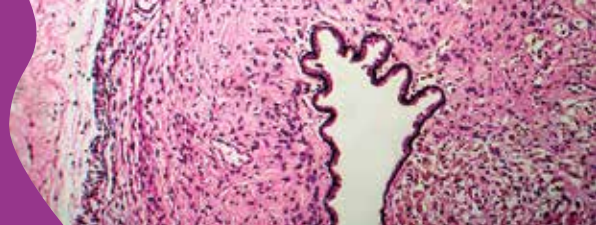


Pathologie mammaire - Prise en charge macroscopique de tout prélèvement du sein et du creux axillaire



Référence : ACP.MAM

ANATOMO-CYTO-PATHOLOGIE



Objectifs

- Acquérir des principes macroscopiques spécifiques à la pathologie mammaire sur pièces fraîches et fixées selon les dernières recommandations des Sociétés Savantes
- Acquérir les connaissances cliniques et médicales indispensables à la prise en charge (repérage, encre, coupe) d'une pièce de pathologie mammaire simple ou complexe par l'analyse d'un dossier clinique



Programme

Rappel de l'anatomie et l'histologie normales du sein

Lésions élémentaires et principales lésions mammaires vues en macroscopie

Pathologie mammaire : l'apport du clinicien-chirurgien spécialisé pour comprendre l'origine des pièces et l'implication pour les pratiques en anatomie pathologique notamment dans le cancer du sein

Modalités des prélèvements de pathologie mammaire à visée diagnostique (micro- et macro-biopsies, cytologies)

Principes de l'étude macroscopique des ganglions axillaires (ganglions sentinelles, curage axillaire) et des différentes pièces opératoires de sein

L'examen extemporané en pathologie mammaire (pièces opératoires et ganglions axillaires)

Principes d'études histologiques et immuno-histochimiques en pathologie mammaire

Préparation de matériel tumoral pour étude moléculaire

Principe d'élaboration des comptes rendus histologiques en pathologie mammaire
Rôle des réunions de concertation pluridisciplinaire

Macroscopie pratique de pathologie mammaire en salle dédiée

Application pratique sur pièces fixées et fraîches

L'intervention d'un chirurgien spécialisé et la séance de macroscopie pratique sont les points forts de cette formation.

Public

Technicien-ne, Enseignant-e, Ingénieur-e, Chercheur-euse, Médecin ou interne en anatomopathologie

Prérequis

Connaître les principes de base de fixation, inclusion, coloration

Pédagogie

Théorie 70 % - TP 30 %

Modalités pédagogiques

Questionnaire préalable.
Remise de documentation et support de cours.
Outils pédagogiques : Vidéoprojection.
Validation des acquis par test QCM/QROC.
Étude de satisfaction en fin de session.

Modalités pratiques

Durée journalière habituelle de formation : 7 h
Heure de début 1^{er} jour : 9h
Heure de fin dernier jour : 16h

INTERVENANTS

Dr Françoise CORNELIS
Dr Catherine MIQUEL
et collaborateurs

DURÉE : 21 heures

Présentiel : 3 jours consécutifs

SESSIONS PROPOSÉES

Dates	Lieu	Coût (Net de taxe)
Du 02 au 04/12/26	PARIS	1 300 €

 **Bio Médical
Formation**

Tél : 02 38 46 94 39

Mail : contact@biomedicalformation.fr
Organisme de formation N° 24 45 03852 45

« Ne vaut pas agrément de l'Etat »

SIRET 897 747 754 00017 - APE 8559A