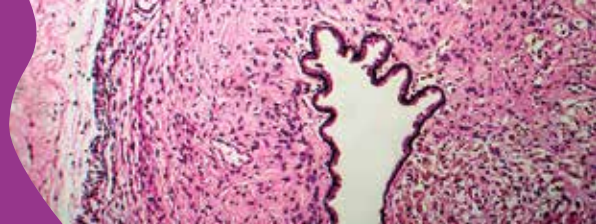


# Immunohistochimie - Principes et applications pratiques



Référence : ACP.IHC

ANATOMO-CYTO-PATHOLOGIE



## Objectifs

- Mise en œuvre des techniques immunohistochimiques applicables au diagnostic en A.C.P.
- Connaissance des principes théoriques, des applications en routine et en recherche et des critères de qualité. Mise au point d'un nouvel anticorps en pratique courante.



## Programme

Notions de base en histologie. Rappel

- Cas particuliers : Double marquage.  
Immunocytochimie. Cytoblocs et liquides en mono-couche

Notions de base en immunologie. Rappel

Points-clés d'une bonne technique

Fixation

Démasquage anti-génique

Choix de l'Ac primaire

Système de détection et chromogènes

Choix des témoins

Intérêts diagnostique, pronostique et prédictif  
des différents anticorps

- Exemples de tumeurs les plus fréquentes : cancers du sein, de l'ovaire, de l'endomètre.
- Identification d'une tumeur primitive à partir d'une métastase (liquide péritonéal, métastase pulmonaire, cérébrale, hépatique, ...).
- Principes de base pour le diagnostic des lymphomes

Principes des différentes techniques  
immunohistochimiques

- Immunoperoxydase/Immunofluorescence
- Systèmes streptavidine-biotine / polymérique
- Différents modes de révélation

Contrôles de qualité, traçabilité,  
recommandations d'assurance qualité

Exercices au microscope multitéte, études  
de cas avec « lames-maison »

**DURÉE : 14 heures**

Présentiel : 2 jours consécutifs

### SESSIONS PROPOSÉES

Dates

Du 01 au 02/04/26

Lieu

PARIS

Coût (Net de taxe)

920 €

## Public

Technicien-ne, Cadre, Enseignant-e,  
Ingénieur-e, Chercheur-euse, Médecin ou  
interne en anatomopathologie

## Prérequis

Connaître les principes de techniques  
courantes d'un laboratoire d'anatomie et  
cytologie pathologiques

## Pédagogie

Théorie 60 % - TD 40 %

## Modalités pédagogiques

Questionnaire préalable.  
Remise d'un support de cours.  
Validation des acquis par test rédactionnel.  
Étude de satisfaction en fin de session.

## Modalités pratiques

Durée journalière habituelle de formation : 7 h  
Heure de début 1<sup>er</sup> jour : 9h  
Heure de fin dernier jour : 17h

## INTERVENANTS

Dr Anne-Sophie LEVEAU-VALLIER  
Dr Françoise CORNELIS  
et collaborateurs



**Bio Médical  
Formation**

Tél : 02 38 46 94 39

Mail : [contact@biomedicalformation.fr](mailto:contact@biomedicalformation.fr)  
Organisme de formation N° 24 45 03852 45  
« Ne vaut pas agrément de l'Etat »  
SIRET 897 747 754 00017 - APE 8559A