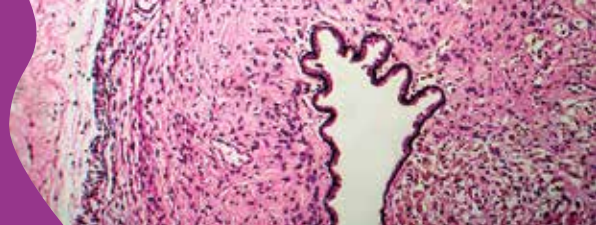


# Macroscopie des organes gynécologiques pelviens - Techniques de prélèvement et examen macroscopique



Référence : ACP.PEL

ANATOMO-CYTO-PATHOLOGIE



## Objectifs

- Acquérir les mécanismes de prise en charge des organes gynécologiques contenus dans le petit bassin selon les indications et les classifications en vigueur
- Savoir effectuer les prélèvements macroscopiques (méthodologie, description, reconnaissance des lésions élémentaires, sélection des prélèvements) et rédiger un compte-rendu macroscopique



## Programme

Rappel anatomique du petit bassin féminin, des rapports des différents organes

Principes généraux des classifications anatomocliniques

Grands principes généraux de la macroscopie Aspects pratiques

Apport de l'étude macroscopique en fonction des indications cliniques

Prélèvement pour congélation de tumeur si nécessité

Aspects particuliers selon les indications et le type de pièce

Ovaire : kyste, torsion, tumeur

Trompe : exérèse pour grossesse extra-utérine, tumeur

Pièce d'annexectomie prophylactique

Utérus : exérèse pour myomes, pour tumeur du col / de l'endomètre

Léiomyomes, polypes : en totalité, en fragments

Col : conisation, polypes, curetage

Vulve

Pièces diverses de pelvectomie

Curages ganglionnaires, ganglions sentinelles

Macroscopie en salle dédiée : application et élaboration d'un compte-rendu macroscopique

Dossiers cliniques avec confrontation de cas comprenant documents photographiques, vidéos et résultats histologiques

*L'intervention d'un chirurgien et la séance de macroscopie pratique sont les points forts de cette formation.*

ADAPTABLE SELON VOS BESOINS  
INTER OU INTRA

## Public

Technicien-ne, Cadre, Enseignant-e, Ingénieur-e, Chercheur-euse, Médecin ou interne en anatomopathologie

## Prérequis

Connaître les principes de base de fixation, inclusion, coloration

## Pédagogie

Théorie 70 % - TP 30 %

## Modalités pédagogiques

Questionnaire préalable.  
Remise de documentation et support de cours.  
Outils pédagogiques : Vidéoprojection.  
Collection de photos numérisées et de lames.  
Validation des acquis par test rédactionnel et analyse de photos numérisées.  
Étude de satisfaction en fin de session.

## Modalités pratiques

Durée journalière habituelle de formation : 7 h  
Heure de début 1<sup>er</sup> jour : 9h  
Heure de fin dernier jour : 16h

## INTERVENANTS

Dr Françoise CORNELIS  
M. Patrice CASTAGNET  
et collaborateurs

**DURÉE : 21 heures**

**Présentiel** : 3 jours consécutifs

## SESSIONS PROPOSÉES

Dates	Lieu	Coût (Net de taxe)
Du 06 au 08/10/25	PARIS	1 250 €

 **Bio Médical  
Formation**

Tél : 02 38 46 94 39

Mail : [contact@biomedicalformation.fr](mailto:contact@biomedicalformation.fr)  
Organisme de formation N° 24 45 03852 45

« Ne vaut pas agrément de l'Etat »

SIRET 897 747 754 00017 - APE 8559A