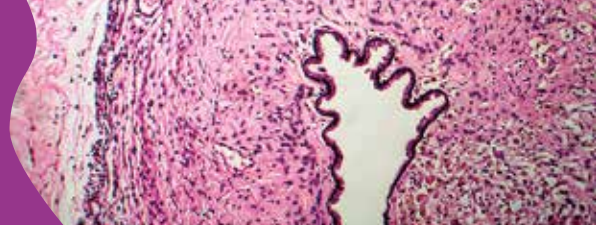


Pathologie mammaire - Prise en charge macroscopique de tout prélèvement du sein et du creux axillaire



Référence : ACP.MAM

ANATOMO-CYTO-PATHOLOGIE



Objectifs

- Acquérir des principes macroscopiques spécifiques à la pathologie mammaire sur pièces fraîches et fixées selon les dernières recommandations des Sociétés Savantes
- Acquérir les connaissances cliniques et médicales indispensables à la prise en charge (repérage, enclavage, coupe) d'une pièce de pathologie mammaire simple ou complexe par l'analyse d'un dossier clinique. Orientation centrée principalement sur le cancer du sein.



Programme

Rappel des différentes classifications en pathologie mammaire (clinique, radiologique, anatomopathologique) avec orientation privilégiée vers la pathologie tumorale

Pathologie mammaire : l'apport du clinicien-chirurgien spécialisé pour comprendre l'origine des pièces et l'implication pour les pratiques en anatomie pathologique notamment dans le cancer du sein

Principes de prise en charge des différentes pièces de pathologie mammaire histologiques et cytologiques (micro- et macro-biopsies, tumorectomies, mastectomies, écoulement mamelonnaire)

Principes de prise en charge de l'étude macroscopique, histologique et cytologique des ganglions axillaires

Les ganglions sentinelles, le curage axillaire

L'examen extemporané en pathologie mammaire (pièces opératoires et ganglions axillaires)

Principes d'études histologiques et immuno-histochimiques en pathologie mammaire

Inclusion et modes de préparation histologique
La place des colorations et de l'immunohistochimie
Préparation de matériel tumoral pour étude moléculaire

Principe d'élaboration des comptes rendus histologiques en pathologie mammaire
Rôle des réunions de concertation pluridisciplinaire

Macroscopie pratique par étude de films personnels. Discussion interactive

Macroscopie pratique en salle dédiée en pathologie mammaire
Application pratique sur pièces fixées et fraîches
L'intervention d'un clinicien et la séance de macroscopie pratique sont les points forts de cette formation.

ADAPTABLE SELON VOS BESOINS
INTER OU INTRA

Public

Technicien-ne, Enseignant-e, Ingénieur-e, Chercheur-r-euse, Médecin ou interne en anatomopathologie

Prérequis

Connaître les principes de base de fixation, inclusion, coloration

Pédagogie

Théorie 50 % - TP 50 %

Modalités pédagogiques

Questionnaire préalable.
Remise de documentation et support de cours.
Outils pédagogiques : Vidéoprojection.
Validation des acquis par test QCM/QROC.
Étude de satisfaction en fin de session.

Modalités pratiques

Durée journalière habituelle de formation : 7 h
Heure de début 1^{er} jour : 9h
Heure de fin dernier jour : 16h

INTERVENANTS

Dr Françoise CORNELIS
Dr Catherine MIQUEL
et collaborateurs

DURÉE : 21 heures

Présentiel : 3 jours consécutifs

SESSIONS PROPOSÉES

Dates	Lieu	Coût (Net de taxe)
Du 04 au 06/12/24	PARIS	1 250 €



**Bio Médical
Formation**

Tél : 02 38 46 94 39

Mail : contact@biomedicalformation.fr
Organisme de formation N° 24 45 03852 45

« Ne vaut pas agrément de l'Etat »

SIRET 897 747 754 00017 - APE 8559A